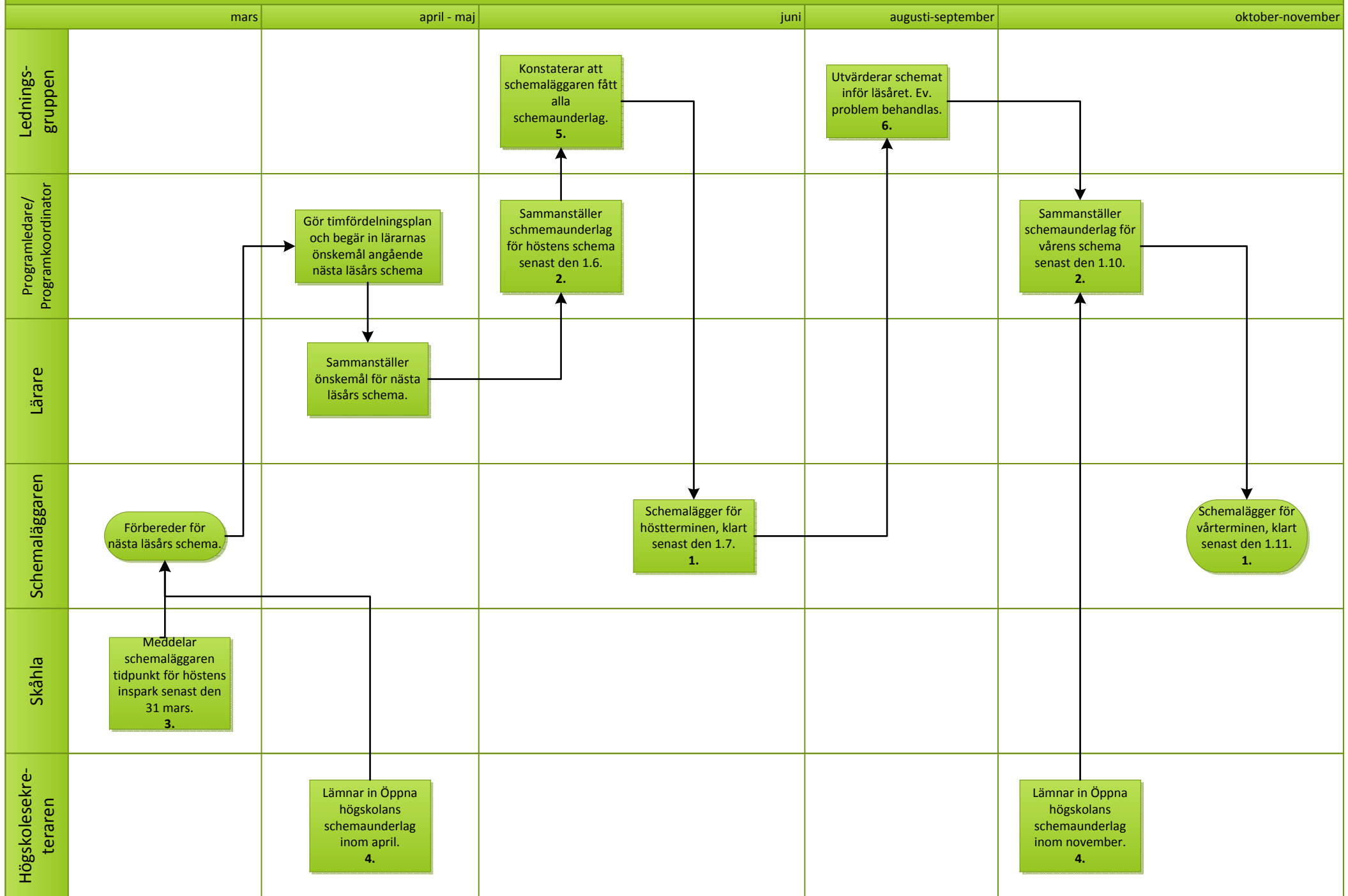



Se styrdokumentet **C.8 Kommunikation** angående ansvar. Se följande sida för tilläggsinformation samt godkännande och version.



 <b>HÖGSKOLAN PÅ ÅLAND – KVALITETSLEDNINGSSYSTEM</b> <b>SCHEMALÄGGNING - tilläggsinformation</b>		Sida 2 av 3
<b>Uppgjort av:</b> Ann Riis	<b>Godkänt av:</b> Rektor Edvard Johansson	Dok. nr: C.8-3
Granskat av: Edvard Johansson, Suzanne Donner, Agneta Eriksson-Granskog, Key Ginman, Kim Gylling, Anna Janson, Erika Johansson, Christer Kullman, Karin Limnell, Bengt Malmberg, Carola Maxenius-Mickelsson, Henrica Sjöblom, Brittmari Wikström		Godkänt datum: 08.09.2011
		Version: 2/14.09.2011

## C.8-3 SCHEMALÄGGNINGEN – tilläggsinformation till flödesschema

### Schemaläggare

Schemalaggningsen utförs av rektor utsedd schemaläggare enligt fastställda rutiner.

### Programvara

Vid schemalaggningsen används TimeEdit.

### Tidtabell

- Höstens schemalaggningsen är klar den 1 juli.  
Vårens schemalaggningsen är klar den 1 november.

### Arbetsgång

- Programledaren ska varje år **senast den 1.6** resp. **1.10** lämna in ett noga genomtänkt underlag till programmets schema för höst- resp. vårterminen där alla nödvändiga uppgifter finns med, dvs.
  - Kursnamn
  - Kurskod
  - Lärare
  - Klass
  - Antal personer i klassen
  - Eventuella gruppindelningar
  - Behov av data- eller specialsals
  - Datum och tider för övriga uppdrag för programmets lärare
  - Datum och tider för externa kurser som programmet ska gå
  - Datum och klockslag för externa föreläsares tillgänglighet)
  - Schemalagt informationstillfälle med bibliotekarie för de studerande som skriver examensarbete.


Programledaren kan delegera uppgiften att sammanställa schemaunderlaget till programkoordinatören.

Programledarna ansvarar för att sinsemellan komma överens om schemalaggningsen av kurser som läses av fler än ett program.

Extern föreläsares plötsliga förhinder samt förhinder vid sjukdomsfall anses vara giltig orsak för att ändra schemaunderlaget, övriga ändringar accepteras i regel inte.

Vårdprogrammet lämnar i oktober in ett färdigt schemaförslag inför vårterminen.

- Senast 31.3** meddelar studerandeföreningen SKÅHLA schemaläggaren och alla programledare när insparken för hösten kommer att genomföras.

 <b>HÖGSKOLAN PÅ ÅLAND – KVALITETSLEDNINGSSYSTEM</b> <b>SCHEMALÄGGNING - tilläggsinformation</b>		Sida 3 av 3
<b>Uppgjort av:</b> Ann Riis	<b>Godkänt av:</b> Rektor Edvard Johansson	Dok. nr: C.8-3
Granskat av: Edvard Johansson, Suzanne Donner, Agneta Eriksson-Granskog, Key Ginman, Kim Gylling, Anna Janson, Erika Johansson, Christer Kullman, Karin Limnell, Bengt Malmberg, Carola Maxenius-Mickelsson, Henrica Sjöblom, Brittmari Wikström		Godkänt datum: 08.09.2011
		Version: 2/14.09.2011

#### 4. Schemaläggning för Öppna högskolan

Schemaläggaren får inom april resp. november månad önskemålen för höst- resp. vårterminen där alla nödvändiga uppgifter finns med (kursnamn, sannolikt antal deltagare, behov av data- eller specialsäl, datum och klockslag).

Öppna högskolans sjöfartskurser schemaläggs i samband med sjöfartsprogrammets kurser.

Alla ärenden som rör Öppna högskolans schema går via Öppna högskolans högskolesekreterare, inkl. alla ändringar (inställda kurser, flyttade kurser, nytillkomna kurser etc.).

5. I juni konstaterar ledningsgruppen att schemaläggaren har fått in alla underlag
6. Vid höstens första ledningsgruppsmöte utvärderar ledningsgruppen schemaläggningen inför läsåret och eventuella problem behandlas. Vicerektor ansvarar för utvärderingen.

#### Revideringar (fem senaste)

1. 14.09.2011 Tillagt i punkt 6: "Vicerektor ansvarar för utvärderingen." AR
- 2.