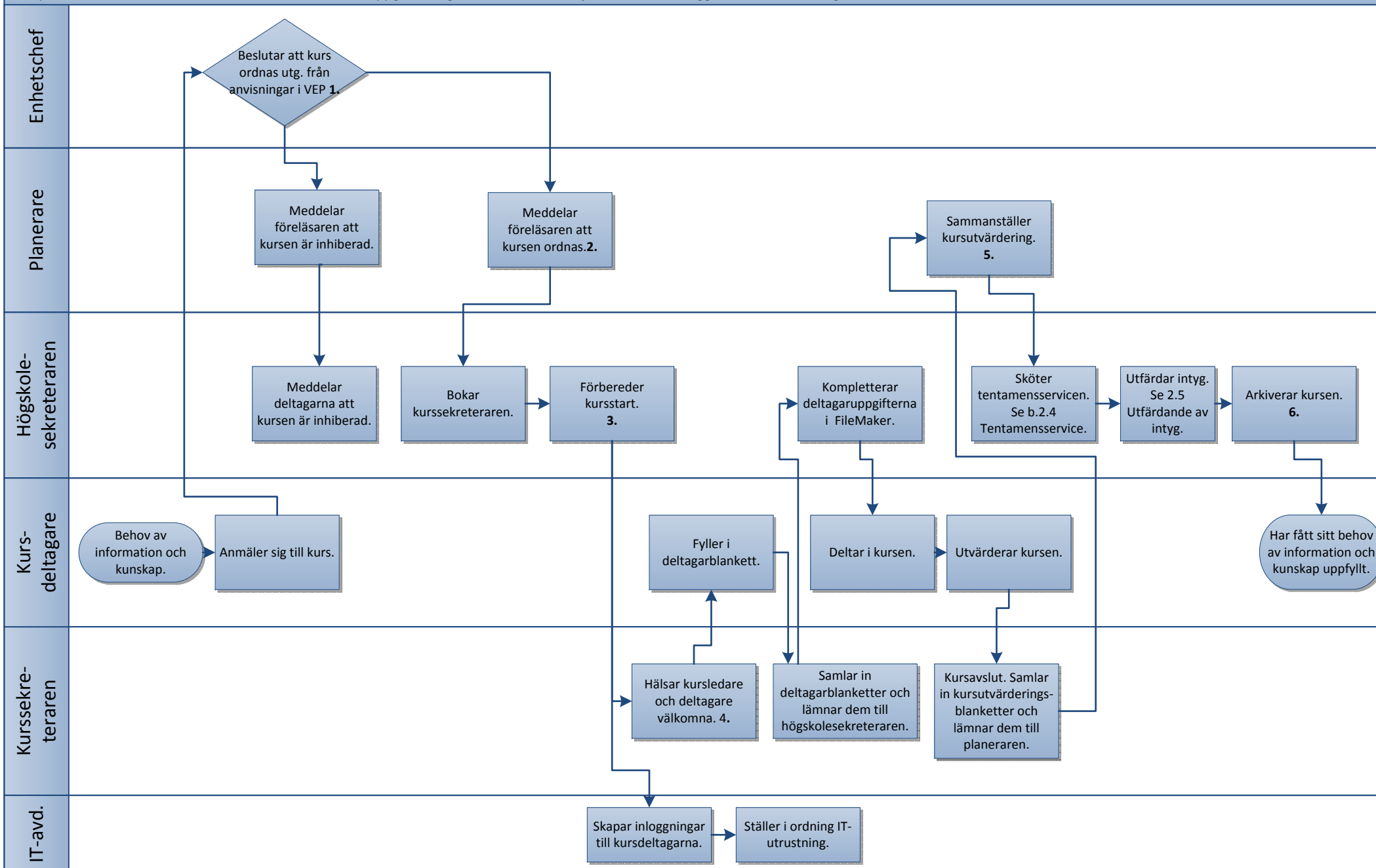



Se styrdokumentet **B.2.3 Öh Genomförande av kurs** för uppgifter angående ansvar. Se följande sida för tilläggsinformation samt godkännande och version.



 HÖGSKOLAN PÅ ÅLAND – KVALITETSLEDNINGSSYSTEM GENOMFÖRANDE AV KURS - tilläggsinformation		Sida 1 av 1
Uppgjort av: Brittmari Wikström	Godkänt av: Rektor Edvard Johansson	Dok. nr: B.2.3-1
Granskat av: Brittmari Wikström		Godkänt datum: 23.05.2011
		Version: 3/26.01.2012

B.2.3-1 GENOMFÖRANDE AV KURS – tilläggsinformation till flödesschemat

1. Enhetschefen beslutar om kursen ska ordnas utgående från minimiantalet deltagare som finns angivet i högskolans verksamhets- och ekonomiplan.
2. Om det är en universitetskurs kontaktar högskolesekreteraren föreläsaren och kommer samtidigt överens om bokning av resor och logi.
3. Högskolesekreteraren förbereder kursstart med att:
 - meddela schemaläggaren om behov av utrymmen (kurser som hålls dagtid schemaläggs redan under planeringsskedet)
 - boka önskade resurser såsom IT-utrustning, deltagarinloggningar etc.
 - skicka ut välkomstbrev till deltagarna (se rutinbeskrivning **B.2.2-1 Hantering av anmälningar**)
 - fakturera (se rutinbeskrivning **B.2.2-3 Öppna högskolans ekonomihantering**)
 - ta emot kurskompendier och distribuera
4. Kurssekreteraren:
 - ansvarar för att kurslokalen är iordningställd då kursledare och deltagare anländer
 - hälsar välkommen och informerar om praktiska angelägenheter
 - delar ut deltagarblanketter samt eventuella användaravtal för deltagarna att fylla i
 - serverar kursledaren och deltagarna under kursens gång
5. Planeraren sammanställer kursutvärderingarna, rapporterar till Öh-personalen vid arbetsplatsmöte och till kursledaren.
6. Högskolesekreteraren arkiverar kursens dokumentation, dvs.
 - slutlig kursbeskrivning utgående från FileMaker-registret
 - närvarolista
 - sammanställning av kursutvärderingen

Revideringar (fem senaste)

- | | | | |
|----|------------|--|----|
| 1. | 26.01.2012 | Ändringar enligt protokoll från processgruppens genomgång 26.01.2012 | AR |
| 2. | 15.11.2011 | Flödesschema 1 och flödesschema 2 är sammanslagna till ett flödesschema enligt rekommendation från intern revision 31.5.2011 | AR |